

Однонаправленные клапаны ПВХ

Общие характеристики

Компактные клапаны из ПВХ. Все версии выполнены в размерах, совпадающих с шаровыми кранами COMER BVD 11/10/13 и могут быть извлечены путем вывинчивания из узла, просто открутив две гайки. Модель CVD позволяет проход жидкости только в одном направлении. Модель FVD позволяет прохождение жидкости через всасывание. Модель ARV позволяет выпустить воздух до поступления жидкости, которая, поднимая затвор, обеспечивает герметичность давления установки.

Технические данные

Минимальное давление для поднятия поршня										Минимальное давление для герметичности (поршень в закрытом состоянии)												
d	16	20	25	32	40	50	63	75	90	110	d	16	20	25	32	40	50	63	75	90	110	
R	3/8"	1/2	3/4"	1"	1"1/4	1"1/2	2"	2"1/2	3"	4"	R	3/8"	1/2	3/4"	1"	1"1/4	1"1/2	2"	2"1/2	3"	4"	
bar	0,010	0,010	0,010	0,015	0,015	0,020	0,020	0,030	0,030	0,030	bar	0,010	0,010	0,010	0,015	0,015	0,020	0,020	0,030	0,030	0,030	0,030

Область применения и установка

Во время склеивания соединений с трубой необходимо тщательно следить, чтобы клей или растворитель не попали на клапан или уплотнение. В случае использования резьбовых окончаний не рекомендуется сопряжение с конической наружной резьбой и использование сантехнического льна или других похожих материалов. Особое внимание следует уделить правильному расположению установки и точному определению длины труб. Гайка соединения должна затягиваться только вручную.

Использование ключа недопустимо. Если есть течь в гайке, пожалуйста, проверьте правильность состава системы и всю длину трубы. Чрезмерная затяжка может сломать их. Убедитесь, что песок или другие загрязнения были полностью удалены, прежде чем приступать к эксплуатации, так как они могут привести к повреждению частей клапана. Важно, чтобы весь персонал, занимающийся установкой и обслуживанием, был знаком с процессом клеевой и резьбовой сборки.

Инструкции по демонтажу и повторной сборке в случае технического обслуживания

Отвинтив гайки 5, можно путем вывинчивания извлечь из установки всю центральную группу клапана. Для доступа к внутренним частям клапана, выполните следующие действия:

A – Снять фиксатор 3 с корпуса 1.

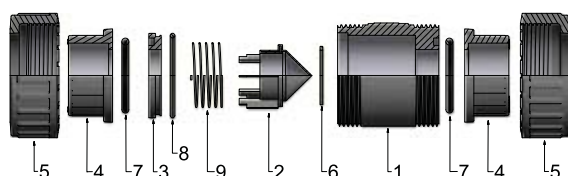
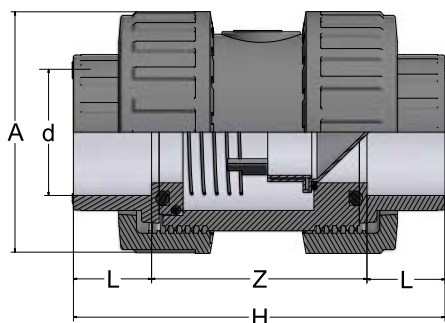
B – После того, как вы сняли фиксатор 3, можно получить доступ ко всем внутренним деталям клапана и проверить состояние уплотнений и, при необходимости, произвести их замену.

Для сборки клапанов, выполнить действия в обратном порядке, следя за тем, чтобы поместить уплотнения на свои места, тщательно смазанные силиконовой смазкой.

Обратные клапаны

CVD10

Обратный клапан муфтовое окончание под клей EPDM



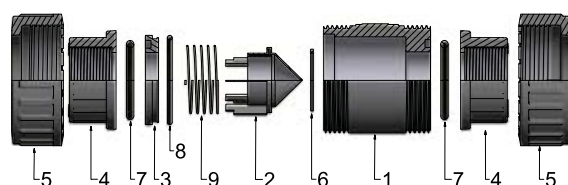
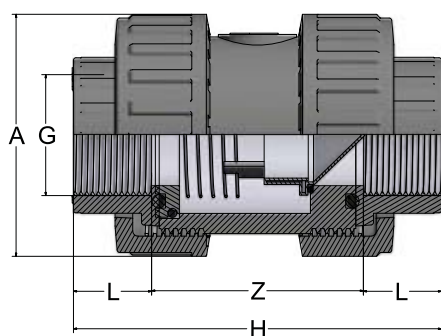
Артикул	d	DN	L	Z	H	A	PN	Gr.
CVD10016	16	10	14	53	81	50	16	118
CVD10020	20	15	16	49	81	50	16	110
CVD10025	25	20	19	56	94	60	16	170
CVD10032	32	25	22	63	107	68	16	250
CVD10040	40	32	26	72	124	80	16	370
CVD10050	50	40	31	84	146	96	16	560
CVD10063	63	50	38	94	170	116	16	896
CVD10075	75	65	44	130	218	145	10	1.724
CVD10090	90	80	51	148	250	166	10	2.824
CVD10110	110	100	61	168	290	210	10	4.663

ПОЗ.	КОМПОНЕНТЫ	N°	MAT.
1	Корпус	1	U-PVC
2	Затвор	1	U-PVC
3	Фиксатор	1	U-PVC
4	Муфтовое окончание	2	U-PVC
5	Гайка	2	U-PVC
6	Прокладка	1	EPDM
7	Уплотнительное кольцо корпуса	2	EPDM
8	Уплотнительное кольцо фиксатора	1	EPDM
9	Пружина	1	INOX AISI 316

i Пружина из нержавеющей стали покрытая ПТФЭ по запросу

CVD11

Обратный клапан муфтовое окончание с внутренней резьбой EPDM



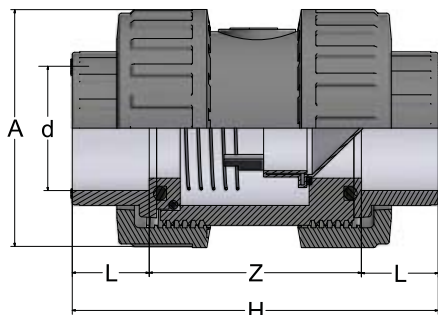
Артикул	G	DN	L	Z	H	A	PN	Gr.
CVD11016	3/8"	10	14	53	81	50	16	118
CVD11020	1/2"	15	16	49	81	50	16	110
CVD11025	3/4"	20	19	56	94	60	16	170
CVD11032	1"	25	22	63	107	68	16	250
CVD11040	1"1/4	32	26	72	124	80	16	370
CVD11050	1"1/2	40	31	84	146	96	16	560
CVD11063	2"	50	38	94	170	116	16	896
CVD11075	2"1/2	65	44	130	218	145	10	1.726
CVD11090	3"	80	51	148	250	166	10	2.900
CVD11110	4"	100	61	168	290	210	10	4.671

ПОЗ.	КОМПОНЕНТЫ	N°	MAT.
1	Корпус	1	U-PVC
2	Затвор	1	U-PVC
3	Фиксатор	1	U-PVC
4	Резьбовое муфтовое окончание	2	U-PVC
5	Гайка	2	U-PVC
6	Прокладка	1	EPDM
7	Уплотнительное кольцо корпуса	2	EPDM
8	Уплотнительное кольцо фиксатора	1	EPDM
9	Пружина	1	INOX AISI 316

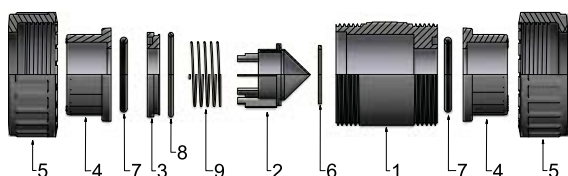
i Пружина из нержавеющей стали покрытая ПТФЭ по запросу

CVD30

Обратный клапан (муфтовое окончание) под клей FPM



Артикул	d	DN	L	Z	H	A	PN	Gr.
CVD30016	16	10	14	53	81	50	16	118
CVD30020	20	15	16	49	81	50	16	110
CVD30025	25	20	19	56	94	60	16	170
CVD30032	32	25	22	63	107	68	16	250
CVD30040	40	32	26	72	124	80	16	370
CVD30050	50	40	31	84	146	96	16	560
CVD30063	63	50	38	94	170	116	16	896
CVD30075	75	65	44	130	218	145	10	1.726
CVD30090	90	80	51	148	250	166	10	2.900
CVD30110	110	100	61	168	290	210	10	4.671

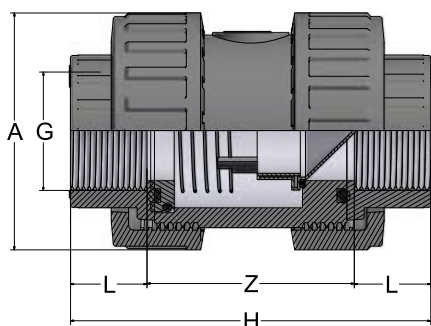


ПОЗ.	КОМПОНЕНТЫ	N°	MAT.
1	Корпус	1	U-PVC
2	Затвор	1	U-PVC
3	Фиксатор	1	U-PVC
4	Муфтовое окончание	2	U-PVC
5	Гайка	2	U-PVC
6	Прокладка	1	FPM
7	Уплотнительное кольцо корпуса	2	FPM
8	Уплотнительное кольцо фиксатора	1	FPM
9	Пружина	1	INOX AISI 316

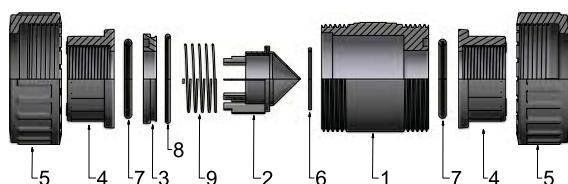
i Пружина из нержавеющей стали покрытая ПТФЭ по запросу

CVD31

Обратный клапан (муфтовое окончание) с внутренней резьбой FPM



Артикул	G	DN	L	Z	H	A	PN	Gr.
CVD31016	3/8"	10	14	53	81	50	16	118
CVD31020	1/2"	15	16	49	81	50	16	110
CVD31025	3/4"	20	19	56	94	60	16	170
CVD31032	1"	25	22	63	107	68	16	250
CVD31040	1"1/4	32	26	72	124	80	16	370
CVD31050	1"1/2	40	31	84	146	96	16	560
CVD31063	2"	50	38	94	170	116	16	896
CVD31075	2"1/2	65	44	130	218	145	10	1.726
CVD31090	3"	80	51	148	250	166	10	2.900
CVD31110	4"	100	61	168	290	210	10	4.671



ПОЗ.	КОМПОНЕНТЫ	N°	MAT.
1	Корпус	1	U-PVC
2	Затвор	1	U-PVC
3	Фиксатор	1	U-PVC
4	Резьбовое муфтовое окончание	2	U-PVC
5	Гайка	2	U-PVC
6	Прокладка	1	FPM
7	Уплотнительное кольцо корпуса	2	FPM
8	Уплотнительное кольцо фиксатора	1	FPM
9	Пружина	1	INOX AISI 316

i Пружина из нержавеющей стали покрытая ПТФЭ по запросу