

Однонаправленные клапаны ПВХ

Общие характеристики

Компактные клапаны из ПВХ. Все версии выполнены в размерах, совпадающих с шаровыми кранами COMER BVD 11/10/13 и могут быть извлечены путем вывинчивания из узла, просто открутив две гайки. Модель CVD позволяет проход жидкости только в одном направлении. Модель FVD позволяет прохождение жидкости через всасывание. Модель ARV позволяет выпустить воздух до поступления жидкости, которая, поднимая затвор, обеспечивает герметичность давления установки.

Технические данные

Минимальное давление для поднятия поршня										Минимальное давление для герметичности (поршень в закрытом состоянии)												
d	16	20	25	32	40	50	63	75	90	110	d	16	20	25	32	40	50	63	75	90	110	
R	3/8"	1/2	3/4"	1"	1"1/4	1"1/2	2"	2"1/2	3"	4"	R	3/8"	1/2	3/4"	1"	1"1/4	1"1/2	2"	2"1/2	3"	4"	
bar	0,010	0,010	0,010	0,015	0,015	0,020	0,020	0,030	0,030	0,030	bar	0,010	0,010	0,010	0,015	0,015	0,020	0,020	0,030	0,030	0,030	0,030

Область применения и установка

Во время склеивания соединений с трубой необходимо тщательно следить, чтобы клей или растворитель не попали на клапан или уплотнение. В случае использования резьбовых окончаний не рекомендуется сопряжение с конической наружной резьбой и использование сантехнического льна или других похожих материалов. Особое внимание следует уделить правильному расположению установки и точному определению длины труб. Гайка соединения должна затягиваться только вручную.

Использование ключа недопустимо. Если есть течь в гайке, пожалуйста, проверьте правильность состава системы и всю длину трубы. Чрезмерная затяжка может сломать их. Убедитесь, что песок или другие загрязнения были полностью удалены, прежде чем приступать к эксплуатации, так как они могут привести к повреждению частей клапана. Важно, чтобы весь персонал, занимающийся установкой и обслуживанием, был знаком с процессом клеевой и резьбовой сборки.

Инструкции по демонтажу и повторной сборке в случае технического обслуживания

Отвинтив гайки 5, можно путем вывинчивания извлечь из установки всю центральную группу клапана. Для доступа к внутренним частям клапана, выполните следующие действия:

A – Снять фиксатор 3 с корпуса 1.

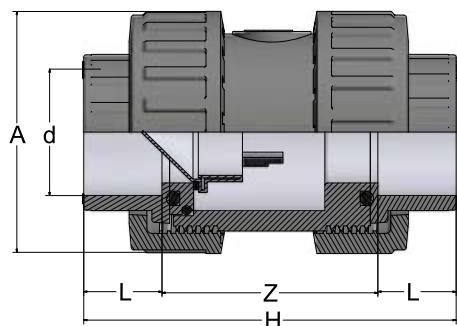
B – После того, как вы сняли фиксатор 3, можно получить доступ ко всем внутренним деталям клапана и проверить состояние уплотнений и, при необходимости, произвести их замену.

Для сборки клапанов, выполнить действия в обратном порядке, следя за тем, чтобы поместить уплотнения на свои места, тщательно смазанные силиконовой смазкой.

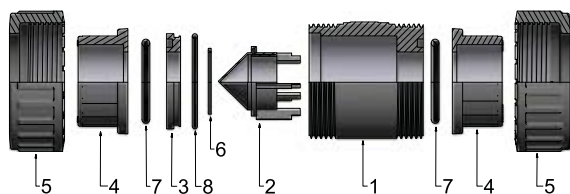
Воздухоотводные клапаны

ARV10

Воздухоотводный клапан муфтовое окончание под клей, EPDM



Артикул	d	DN	L	Z	H	A	PN	Gr.
ARV10016	16	10	14	53	81	50	16	85
ARV10020	20	15	16	49	81	50	16	85
ARV10025	25	20	19	56	94	60	16	140
ARV10032	32	25	22	63	107	68	16	240
ARV10040	40	32	26	72	124	80	16	395
ARV10050	50	40	31	84	146	96	16	670
ARV10063	63	50	38	94	170	116	16	1.130
ARV10075	75	65	44	130	218	145	10	1.780
ARV10090	90	80	51	148	250	166	10	2.850
ARV10110	110	100	61	168	290	210	10	4.810

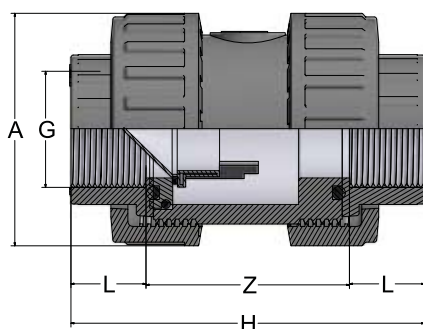


ПОЗ.	КОМПОНЕНТЫ	N°	MAT.
1	Корпус	1	U-PVC
2	Затвор	1	U-PVC
3	Фиксатор	1	U-PVC
4	Муфтовое окончание	2	U-PVC
5	Гайка	2	U-PVC
6	Прокладка	1	EPDM
7	Уплотнительное кольцо корпуса	2	EPDM
8	Уплотнительное кольцо фиксатора	1	EPDM

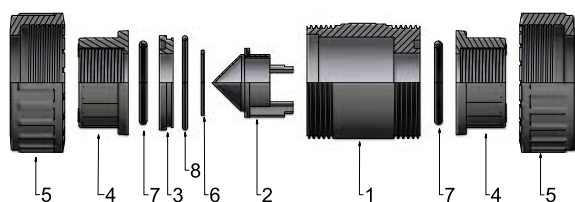
i ARV30 версия с прокладкой Viton® доступна по запросу

ARV11

Воздухоотводный клапан муфтовое окончание с внутренней резьбой EPDM



Артикул	G	DN	L	Z	H	A	PN	Gr.
ARV11016	3/8"	10	14	53	81	50	16	85
ARV11020	1/2"	15	16	49	81	50	16	85
ARV11025	3/4"	20	19	56	94	60	16	140
ARV11032	1"	25	22	63	107	68	16	240
ARV11040	1 1/4"	32	26	72	124	80	16	395
ARV11050	1 1/2"	40	31	84	146	96	16	690
ARV11063	2"	50	38	94	170	116	16	1.170
ARV11075	2 1/2"	65	44	130	218	145	10	1.800
ARV11090	3"	80	51	148	250	166	10	2.900
ARV11110	4"	100	61	168	290	210	10	4.840



ПОЗ.	КОМПОНЕНТЫ	N°	MAT.
1	Корпус	1	U-PVC
2	Затвор	1	U-PVC
3	Фиксатор	1	U-PVC
4	Резьбовое муфтовое окончание	2	U-PVC
5	Гайка	2	U-PVC
6	Прокладка	1	EPDM
7	Уплотнительное кольцо корпуса	2	EPDM
8	Уплотнительное кольцо фиксатора	1	EPDM

i ARV30 версия с прокладкой Viton® доступна по запросу